

# F20 ja F20 Air

Nostettavalla visiirillä ja kiinteällä tummuudella varustettu hitsausnaamari



ESAB F20:ssa on nostettava visiiri, johon hitsauslasi on kiinnitetty. Siinä on myös muovinen suojalasi, joka suojaa kasvoja visiirin ollessa yläasennossa. Hitsauslasi 10 DIN sisältyy kaikkiin naamareihin. CE-hyväksytty EN175-standardin mukaisesti.

- 60 x 110 mm:n ja 90 x 110 mm:n visiirivaihtoehdot
- Kevyt runko sekä mukava pääpanta
- Vaihdettavat DIN-lasit
- Sisäinen visiiri
- Raitisilmaversio

Lisätietoja on osoitteessa [esab.com](http://esab.com).

## Käyttöalat

- Puikkohitsaus
- MIG/MAG-hitsaus
- TIG-hitsaus
- Polttoaineleikkaus
- Plasmaleikkaus
- Plasmahitsaus



*Sisäinen visiiri*



*F20 Air*

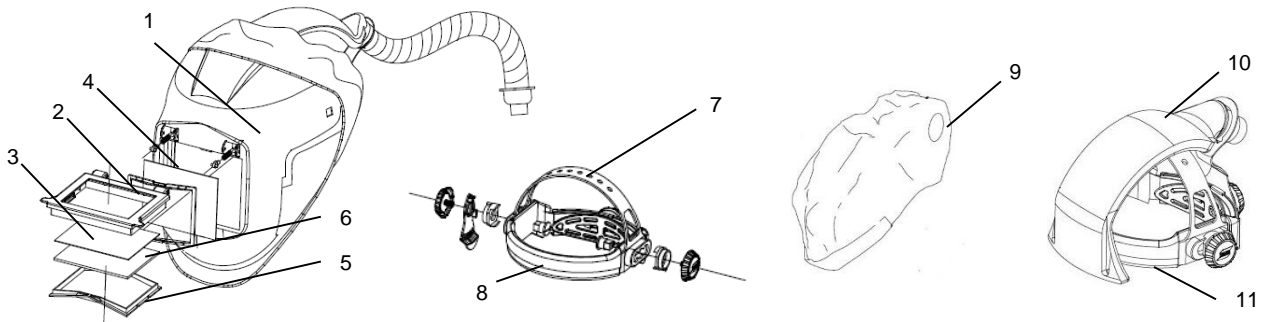
# F20 ja F20 Air

## Tekniset tiedot

Näkökenttä	90 mm x 110 mm ja 60 mm x 110 mm
Lasin tummuus	DIN 10
Standardit	CE, ANSI, CSA, ASNZS
Paino - 60 x 110	560 g
Paino - 90 x 110	580 g
Paino - 60 x 110 Air	720 g
Paino - 90 x 110 Air	740 g

## Tilaustiedot

F20 60 x 110	0700000426
F20 90 x 110	0700000427
F20 Air 60 x 110	0700000428
F20 Air 90 x 110	0700000429
1. Runko F20	0700000509
2. Nostettava visiiri F20 60 x 110	0700000510
2. Nostettava visiiri F20 90 x 110	0700000511
3. Muovinen suojalasi 60 x 110	0160307001
3. Muovinen suojalasi 90 x 110	0160307004
4. Sisä-/ulkosuojalasi 60 x 110, 90 x 110	0700000252
5. Lasin pidin 90 x 110	0700000256
5. Lasin pidin 60 x 110	0700000255
6. Hitsauslasi DIN 10 90 x 110	0760031633
6. Hitsauslasi DIN 10 60 x 110	0160292003
7. Pääpanta	0700000415
8. Hikinauha	0700000414
9. Pää- ja kasvotiiviste F20 (Air)	0700000522
10. Pääpanta ml. ilmakehänava	0700000420
11. Hikinauha Air-mallille	0700000274



ESAB / esab.com

